



المدارس الأهلية الخاصة / الغيبية

## أسئلة تدريبية للفصل الدراسي الثاني 2012 – 2013م

المادة: الأحياء

الصف: الحادي عشر

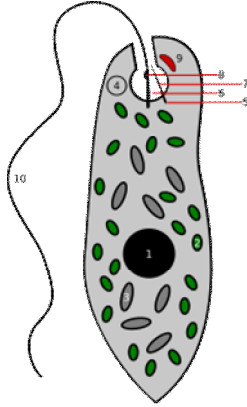
السؤال الأول: اختيار من متعدد

- 1- تتكون المادة الوراثية الفيروسية :  
#من حمض نووي منقوس الأكسجين فقط  
#من حمض نووي رايبوزي أو حمض نووي منقوس الأكسجين  
#من حمض نووي رايبوزي فقط  
#من حمض نووي منقوس الأكسجين ومن البروتين
- 2- أي من التالي يعد فيروسا مرتبط بمرض السرطان  
#إيبولا  
#الحصبة  
#شلل الأطفال  
#التهاب الكبد
- 3- البكتيريا هي الكائنات الحية الوحيدة التي تتصف كونها  
#بدائية النواة  
#حقيقية النواة  
#ذات بناء ضوئي  
#ذات بناء ضوئي
- 4- أحد الأمراض الفيروسية الذي يمكن أن تظهر في مرحلة الطفولة وأن يعود فيظهر ثانية بصورة أشد خطورة عند بلوغ الرشد هو:  
#داء الكلب  
#الجدري  
#التهاب الكبد  
#جدري الماء
- 5- أي من أنواع الأوليات التالية هو مصدر أولي للطاقة بالنسبة إلى كائنات حية أخرى تعيش في النظام البيئي نفسه؟  
#عوالق حيوانية  
#أوليات طفيلية  
#أوليات تكون حويصلات  
#أوليات تعيش في التربة
- 6- أي من الأمراض التالية تسببها الطلائعيات في الإنسان؟  
#الزحار الأميبي  
#الملاريا  
#النوم الإفريقي  
#كل هذه البدائل
- 7- الطلائعيات ذاتية التغذية  
#أحادية الخلية ، على الدوام  
#تسمى في الغالب الطحالب  
#تعيش عادة في أعماق المحيطات  
#كل هذه البدائل
- 8- الطلائعيات : التربة الرطبة  
#المتقبات :المياة العذبة  
#الطحالب الخضراء :التربة الجافة  
#طلائعيات طفيلية : أنسجة جسم الإنسان أو الدم  
#الخلايا :أهداب
- 9- الفطريات  
#لا تنتج غذاءها ذاتيا  
#ذات جدران خلوية تحتوي على الكايتين  
#لا تحتوي على بلاستيدات خضراء  
#كل هذه البدائل
- 10- فطر: أشنة  
#نبات :فطريات جذرية  
#حواجز :خيوط فطرية

#غزل فطري:خيوط فطرية #فطر:طحلب

السؤال الثاني: -من خلال دراستك للرسم الموضح أمامك والذي يمثل اليوجلينا ،أجب عن الأسئلة التالية

1-أكتب البيانات للشكل التالي



2-تتنتمي اليوجلينا إلى شعبة الطحالب .....

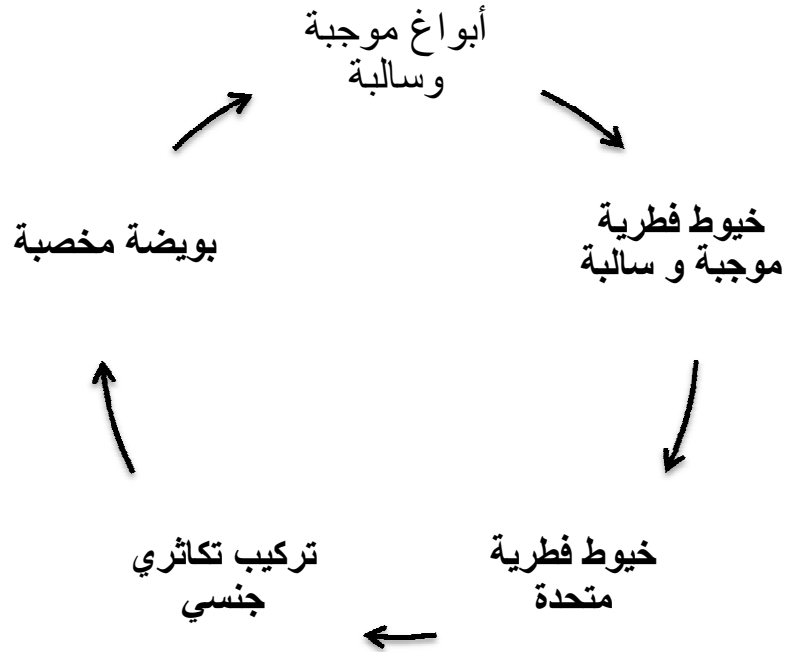
3-علل مايلي:يؤدي غياب الجدار الخلوي لدى اليوجلينا إلى جعل وظيفة الفجوة المنقبضة في غاية الأهمية

.....  
.....

السؤال الثالث:أكمل الجداول التالي

البريونات	الفيروسات	وجه المقارنة
		من حيث التركيب
السموم الخارجية	السموم الداخلية	وجه المقارنة
		نوع البكتيريا المنتجة لها

- السؤال الرابع: يمثل الرسم التخطيطي دورة حياة عامة لفطريات ذات تكاثر جنسي، أجب عن الأسئلة التالية.
- 1- أكمل الرسم التخطيطي عبر الإشار إلى الكروموسومات في المجموعة الكروموسومية (أحادية أوثنائي المجموعة الكروموسومية) لكل تركيب فيه والى يحدث فيه الانقسام المنصف والإخصاب .
  - 2- فيم تتباين التراكيب التكاثرية الجنسية في المجموعة لثلاث للفطريات التي تنتجها؟ اسم كل تركيب وصفة؟



السؤال الخامس: إجابة قصيرة

1- قارن بين الفطريات الغروية والفطريات المائية

.....

2- حدد طريقة واحدة تختلف فيها الفطريات عن كل من الطلائعيات والنباتات والحيوانات.

.....

3- وضح كيف تساهم البكتيريا المترمة في إعادة تدوير المواد الغذائية في المحيط البيئي

.....